

会員各位

平成30年08月01日  
春日部市 歩こう会会長  
(担当：寺嶋・森・木村・内木場)

【特別企画(1泊バス旅行)】  
舌切り雀のお宿にも泊まる  
「軽井沢雲場池もみじ狩りウォーキング」のご案内

さあ～皆さん！今年も紅葉狩りにご一緒しませんか！！

先ず初日は、高崎少林山達磨寺を見学した後で旧軽井沢の新名所「雲場池」訪問。ここは小さな池ですが秋になるとその水面に赤く染まった紅葉が映えわたります。一周約30分掛けてウォーキングしながら紅葉を観賞します。その後は旧軽銀座通りをブラリ散歩。その夜は温泉マークの発祥の地「磯部温泉」で一番大きいホテル、且つ、舌切り雀のお宿として有名な「ホテル磯部ガーデン」に泊まり、一際大きい大浴場でのんびりと旅の疲れを癒やします。

二日目は、高崎白衣観音を訪問。観音様の胎内巡りをしてから緩い下り坂を20分ほどウォーキングして高崎洞窟観音を見学。そこでも素晴らしい紅葉が待っています。昼頃「野生の王国」群馬サファリパークを訪問、そこで昼食をしてからライオン、トラ、ゾウ、キリンといった、アフリカ動物放し飼いの中をバスに乗ったまま探検。最後はこんにゃくパークに寄ってコンニャクバイキングを楽しみます(無料)。

特に群馬サファリパークは、今年の12月31日迄の限定で埼玉・千葉の県民のみ入園料2,700円が半額1,350円の割引サービスの恩典があり、「行かにゃ損々」とコースに組み込みました。

記

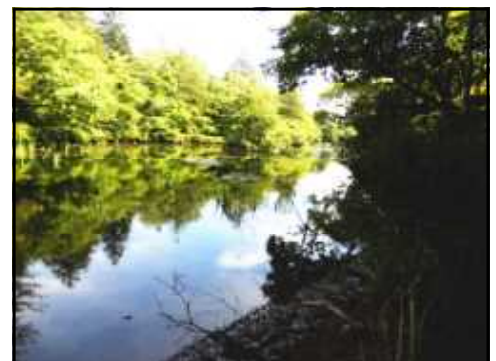
期 日：平成30年10月29日(月)～30日(火) 雨天決行

宿 泊 先：〒379-0127 群馬県安中市磯部 1-12-5  
「舌切り雀のお宿 磯部ガーデン」  
(TEL)027-385-0085

集 合：春日部駅西口 埼玉りそな銀行前  
午前07時20分(07時30分発)

募集人員：45名(最低催行人数:35名)

コ ー ス：コースは天候その他の事情により変更となる  
場合があります。



雲場池(秋には池面が真っ赤に...)

【記号説明: ~=バス …=徒歩】

**1日目** 春日部発07:30 ~岩槻IC~佐野SA(トイレ)~高崎IC~少林山達磨寺(見学)~  
~おぎのや(昼食「峠の釜めし」)~雲場池紅葉狩りウォーキング〔30分〕  
旧軽銀座通り(散策)~ホテル着17:00(予定)

**2日目** ホテル発08:30~高崎白衣観音(※見学)…高崎洞窟観音(※見学)~群馬  
サファリパーク(昼食、※見学)~こんにやくパーク(工場見学、無料こんにやく  
バイキング)~富岡IC ~ 佐野SA(トイレ) ~ 岩槻IC ~  
~春日部着19:00(予定)

参加費：26,000円 [臨時会員：27,000円]

市の保養施設助成金制度利用者は上述金額より2,000円引き  
食事4食付(昼・夕・翌朝・翌昼) ※印:見学入園料込み

申込方法：添付別紙「参加申込書」に必要事項をご記入の上、参加費を添えて  
出来る限り平成30年9月3日(9月行事日)までに申込下さい。

最終締切：平成30年9月15日(土)

何らかの事由で9月行事日に申込が出来なかった場合は、この最終締切日  
までに申込下さい。

催行確定：最小催行人数 35名

募集結果、参加希望者が最終締切日9月15日(土)までに催行必要人数  
35名に達しなかった場合は、遅くとも9月末までに行事中止の電話連絡  
を致します。逆に催行人数に達した場合は、特に連絡は行いません。

参加取消：催行が確定した後[9月15日(土)以降]の参加取消は、事情の如何に関わ  
らずキャンセル料を申し受けます。キャンセル料は原則参加費全額ですが、  
行事催行後の精算結果で収支残があれば支払い済み参加費額を限度として  
残金をキャンセル者全員に均等に還付します。

やむなく参加を取り止める場合は、**寺嶋まで**電話(735-7990 or 携帯  
090-7264-2154)にてお早めにお申し出願います。

その他：服装・持ち物等を含めた「旅のしおり」は、遅くとも10月の行事日  
(10月13日予定)に配布します。

問合せ先：寺嶋：735-7990 or 090-7264-2154

以上