

会員各位

平成26年03月13日
春日部市歩こう会会長
(担当: 木村、南、山田、森)

「第44回お花見ウォーキング」のご案内

利根運河は末尾の説明の如く明治後半・昭和の初めは水運の要であって、皆さんが生まれる前後頃まで活躍していた「川の道」運河として歴史的遺産と位置づけられた人工の河です。今回はその利根運河を見学しつつ、運河沿いや野田山崎公園の近辺にたくさん植えられている桜の花を觀賞しながらウォーキングしましょう。皆さんが訪問するところは、きっと見事な花を咲かせて迎えてくれることでしょう。期待して是非ご参加下さい。

記

期 日：平成26年04月04日(金) (雨天は翌日)

目的 地：利根運河(流山市・野田市)

集合場所：東武野田線 **運河駅** 改札口前

集合時間：午前10時00分

参加費：無料 但し、臨時会員400円

行程：約5.0km **2班からの出発**

10:00 運河駅 → 桜並木 →

→ 運河水辺公園道(途中点呼・出欠カード押印) →

→ におどり公園(小休憩) → 人道橋 → 野田山崎公園

(= みずき公園) (昼食) → 海福寺 → 流山街道 →

14:30 梅郷駅(点呼後解散)

持参物：弁当、水筒(アルコールは不可)、シート、雨具(カサは不可) その他必要と思われるもの。

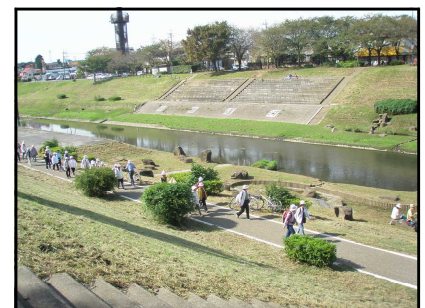
注意事項：行程は、天候・交通事情等より変更となる場合があります。

問合せ先：寺嶋(735-7990)まで。

ご参考：

春日部駅発	運河駅着	春日部駅発	運河駅着
09:15 →	09:41 (柏行)	09:25 →	09:54 (柏行)

※3/10現在の平日時刻表。詳しくは、春日部駅Tel761-4136へご照会下さい。



利根運河(H20.09.28)

利根運河 利根川と江戸川を結べば東京はもっと近くなる、との掛け声の元で県や国を頼らずに明治21年5月に工事が始まった約8.5キロの日本では一番長い運河。オランダ人技師ムルデルの指導の下で2年の歳月を費やし完成、昭和16年まで利用されていた。関宿経由だと3日間かかった荷物が1日で運べるようになり運賃も安上がりとなり運河は舟の往来で活気があったが、明治29年に開通した常磐線の影響と昭和16年の台風到来による洪水被害でその年に運行が廃止となった。なお、今回のウォーキングは運河駅から西方約1.5キロ部分のみ。**におどり公園**

古代、この地が葛飾早稲を産しており、万葉集にある葛飾早稲の歌に出てくる鳩(にほどり=カイツブリの古名)から公園名が命名。**みずき公園** ここにはH20年10月の行事に参加した人はご存知の国内最大級・野田の木造歩道橋「とんとん みずき橋」があった。100年はもつと言われた世界最強建材の西アフリカ産エッキ材を輸入し建造したものの、震災前に腐朽が確認され一時通行止めとなったが、完成後わずか13年のH23/7に解体された。

